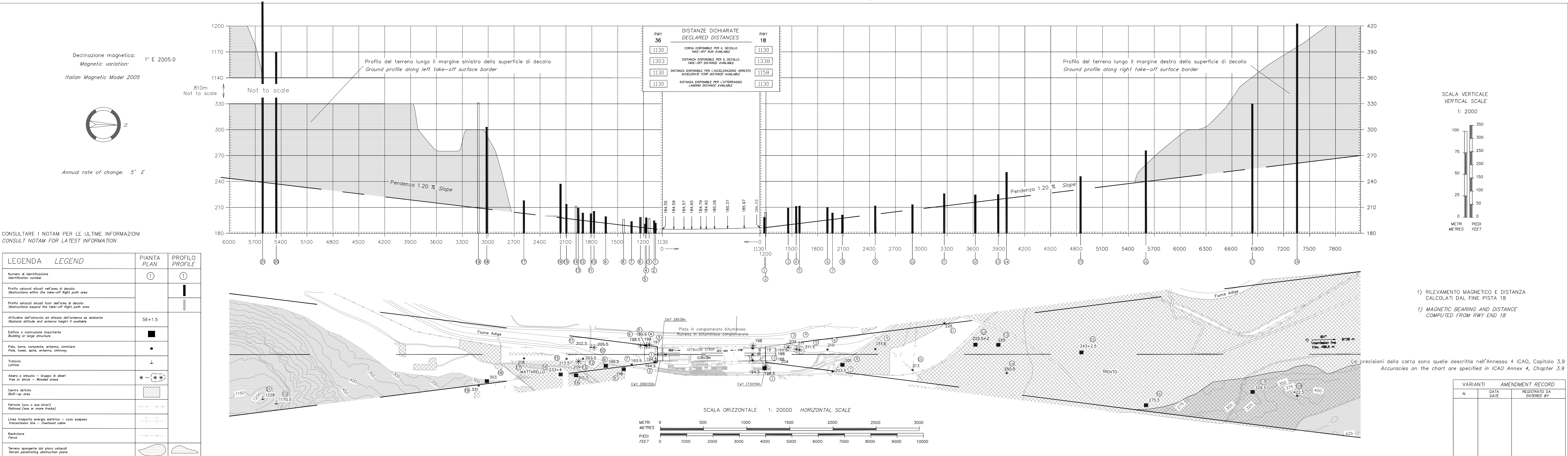


Dimensioni ed altitudine in metri  
Dimensions and elevations in metres

CARTA DEGLI OSTACOLI DI AERODROMO TIPO A OACI – Limitazioni Operative  
AERODROME OBSTACLE CHART ICAO TYPE A – Operating Limitations

ITALY – TRENTO / MATTARELLO RWY 18/36



CONSULTARE I NOTAM PER LE ULTIME INFORMAZIONI  
CONSULT NOTAM FOR LATEST INFORMATION

LEGENDA	LEGEND	PIANTA PLAN	PROFILO PROFILE
Numero di identificazione Identification number	①	①	①
Profilo ostacoli situati nell'area di decollo Obstructions within the take-off flight path area	█		█
Profilo ostacoli situati fuori dell'area di decollo Obstructions beyond the take-off flight path area	█		█
Altitudine dell'ostacolo ed altezza dell'antenna se esistente Obstacle altitude and antenna height if available	56+1.5		
Edificio o costruzione importante Building or large structure	■		
Palo, torre, campanile, antenna, ciminiera Pole, tower, spire, antenna, chimney	●		
Tralice Lattice	⊥		
Albero o arbusto – Gruppo di alberi Tree or shrub – Wooded areas	* - * - *		
Centro abitato Built-up area	▨		
Ferrovia (uno o due binari) Railroad (one or more tracks)	++ ++		
Linea trasporto energia elettrica – cavo sospeso Transmission line – Overhead cable	— — — —		
Recinzione Fence	— — — —		
Terreno sporgente dal piano ostacoli Terrain penetrating obstruction plane	⌒		

INFORMAZIONI AERONAUTICHE AGGIORNATE AL:  
AERONAUTICAL INFORMATION UPDATED AS OF:

10 JUL 2017

Data del rilievo aeroportuale completo:  
Date of the full aerodrome survey:

JUL 1998

Data dell'ultimo rilievo parziale:  
Date of the last partial survey:

JUL 2017

EDITO DA:  
PUBLISHED BY:

ENAV

REDATTO DA:  
DESIGNED BY:

Aeroporto G.Caproni S.p.A.

- 1) RILEVAMENTO MAGNETICO E DISTANZA CALCOLATI DAL FINE PISTA 18
- 1) MAGNETIC BEARING AND DISTANCE COMPUTED FROM RWY END 18

Le precisioni della carta sono quelle descritte nell'Annesso 4 ICAO, Capitolo 3.9  
Accuracies on the chart are specified in ICAO Annex 4, Chapter 3.9

VARIANTI		AMENDMENT RECORD
N.	DATA DATE	REGISTRATO DA ENTERED BY

DT A1 2/2  
AIRAC effective date 7 DEC 2017 (A11/17)